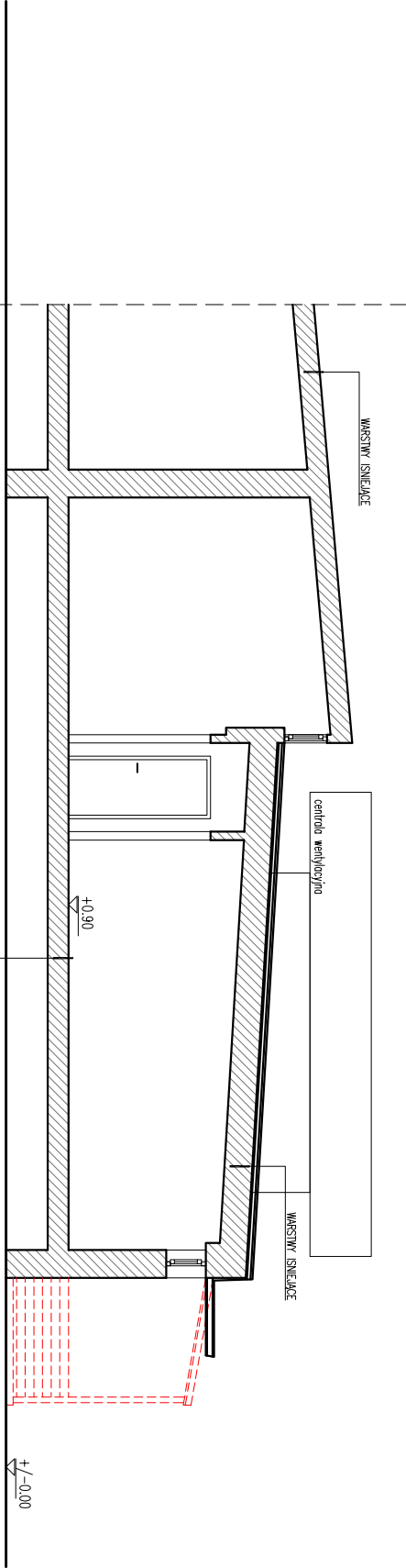


RZUT PARTERU

- LEGENDA:
- ŚCIANY ISTNIEJĄCE
 - ŚCIANY WYBURZANE
 - ELEMENTY DEMONTOWANE



PRZEMIANOWANIE

- UWAGI
- PRZED PRZYSTĄPIENIEM DO ROBÓT SPRAWDZIĆ W ODPowiednich PROJEKTACH ROBÓT ZMIĄŻANE, EWENTUALNE WADY KOORDYNACJI PRZEDSTAWIĆ NADZOROWI AUTORSKIEMU PRZED PRZYSTĄPIENIEM DO ROBÓT. PRZEPROWADZENIE ROBÓT W PRZYPADKU STWIERDZENIA WAD KOORDYNACJI JEST ZABRONIONE. W SZCZEGÓLNOŚCI ZABRONIONE JEST PROWADZENIE ROBÓT W OPARCU O DOKUMENTACJĘ JEDNEJ BRANŻY BEZ SPRAWDZENIA JEJ ONIESIEN DO POZOSTAŁYCH BRANŻY.
 - PRZED ZAMÓWIENIEM MATERIAŁÓW SPRAWDZIĆ WYMIARY W NATURZE, WRAZIE WYSTĄPIENIA NIEZGODNOŚCI Z PROJEKTEM NIEZŁOŻOŚCI ZAWIADOMIĆ PROJEKTANTA.
 - STOLARNIE, OKIENNA I DRZWIOWA WYMIERZAĆ Z NATURY PO WYKONANIU OTWORÓW.
 - OTWORY W ŚCIANACH DOSTOSOWAĆ DO KONKRETNIEGO TYPU DRZWI.
 - WSZELKIE NIESŁOŚCI I NIEZGODNOŚCI PROJEKTU ZE STANEM FAKTYCZNYM UZGADNIĄĆ Z ZESPÓŁEM AUTORSKIM.
 - EWENTUALNE WADY PROJEKTOWE PRZEDSTAWIĆ W FORMIE PISEMNEJ NADZOROWI AUTORSKIEMU PRZED PRZYSTĄPIENIEM DO ROBÓT.
 - ZESPÓŁ AUTORSKI NIE PONOSI ODPOWIEDZIALNOŚCI ZA ZMIANY WPROWADZONE SAMOWOLNIE, NIEUZGODNIONE I NIE ZAOPINIOWANE PRZEZ WNI ZESPÓŁ.
 - WSZYSTKIE ZMIANY NALEŻY UZGADNIĄĆ PISEMNIE.
 - WYMAGANA JEST ZGODA PROJEKTANTA NA UZYSKANIE ZAMIEKNIKÓW MATERIAŁÓW UŻYTYCH W OPRACOWANIU.
 - WYKONAWCA ZOBOWIĄZANY JEST WYKONAĆ INWENTARYZACJĘ POWYKONAWCZĄ WYKONANYCH PRZEZ SIEBIĘ ROBÓT I PRZEKAZAĆ JĄ PROJEKTANTOWI.
 - WYKONAWCA ZOBOWIĄZANY JEST NA NIETYPOWE ROZWIĄZANIA WYKONAC PYSUNKI WARSZTATOWE I PRZEKAZAĆ JE DO AKCEPTACJI ZESPÓŁOWI AUTORSKIEMU.
 - DOKUMENTACJA PROJEKTOWA, CHRONIONA JEST PRAWEM AUTORSKIM. PROJEKTANT ZGODNIE Z USTAWĄ O PRAWIE AUTORSKIM I PRAWACH POKREWNICH Z DNIA 04.02.1994 R. DZIENNIK USTAW NR 24 POZ. 83 Z DNIA 23.02.1994) ZASTRZEGA PRAWA AUTORSKIE I ZAKAZUJE BEZ JEJEGO WIEDZY I ZGODY WYKORZYSTYWANIA TEGO PROJEKTU DO CEŁÓW HANDLOWYCH, REKLAMY I WPROWADZANIA W NIM ZMIAN.
 - WSZELKIE ZMIANY W CZASIE BUDOWY I EKSPLOATACJI W ZAKRESIE ARCHITEKTURY NALEŻY KONSULTOWAĆ Z ZESPÓŁEM AUTORSKIM.
 - WSZELKIE ZMIANY, KTÓRE WYKONAWCA ZDECYDUJE SIĘ WPROWADZIĆ, RÓWNIEŻ TE, KTÓRE SŁUŻĄ JEDYNE ZMIANIE TECHNOLOGII LUB MATERIAŁÓW WINNY BYĆ PRZEDSTAWIONE NADZOROWI AUTORSKIEMU DO AKCEPTACJI.
 - NA WYKONAWCY CIAŻY OBOWIĄZEK OSZACOWANIA IŁOŚCI MATERIAŁU Z UWZGLĘDNIENIEM ODPADÓW TECHNOLOGICZNYCH, IŁOŚĆ MATERIAŁU DO BIEŻĄCEJ EKSPLOATACJI UZGODNIĆ Z INWESTOREM. PRZED ZAKUPEM MATERIAŁÓW WYKONACIENIOWYCH, UZYSKAĆ PISEMNA AKCEPTACJĘ INWESTORA.
 - KONTROLA ATTESTÓW, CERTYFIKATÓW I DOPUSZCZANIE DO STOSOWANIA W BUDOWNICTWIE JEST PO STRONIE KIEROWNIKA BUDOWY I INSPEKTORA NADZORU INWESTORSKIEGO.

JEDYNOSTKA PROJEKTOWA:

SZLIS ARCHITEKT

Biuro: Warszawa, ul. Młocznik 10/10
ul. Młocznik 10/10, 01-614 Warszawa
tel. 022 279 78, mail: biuro.szlis@szlisarchitekt.pl

INWESTOR:

STOLECZNE CENTRUM OPIEKUNICZO LECZNICZE
UL. MEHOFFERA 72/74
03-131 WARSZAWA

BRANŻA:

ARCHITEKTURA
PROJEKT BUDOWLANY

INWESTYCJA:

REMONT POMIESZCZEŃ MAGAZYNOWYCH, SCHODÓW I RAMP ZEWNĘTRZNYCH
ULICA MEHOFFERA 72/74,
STOLECZNE CENTRUM OPIEKUNICZO LECZNICZE,
DZIELNICA BIAŁOŁĘKA, M. ST. WARSZAWA
DZIAŁKA NR EW.: 5/1 OBRĘB: 4-03-19

RYSUNEK:

RZUT PARTERU, PRZEMIANOWANIE
WYBURZENIA

IMIĘ NAZWISKO	SPECJALNOŚĆ, NR UPRAWNIENI	PODPIS
drch. Jacek Słis	nr upr.: Bz/96/01 w specjalności arch.	
opracował	bez ograniczeń	
opracował		
opracował		
sprawdził	drch. Artur Mienik w specjalności arch.	nr upr.: Bz-PdKK/14/2005 bez ograniczeń

Data opracowania	Skala	Indeks	Numer	Rewizja
20.04.2019	1:100	A	2.01	00

PZT ZAGOSPODAROWANIE TERENU
A BRANŻA ARCHITEKTONICZNA
LE INSTALACJE ELEKTRYCZNE
1 NP INSTALACJE SANITARNE
WN BRANŻA SANITACJI WNETRZ
D BRANŻA DROGOWA

1 W. INSTALACJE WENTYLACJI KLIMATYZACJI
1 CO. INSTALACJE CENTRALNEGO OGRZEWANIA
1 ST. INSTALACJE SANITARNE
K BRANŻA KONSERWACYJNA
D BRANŻA DROGOWA

OŚWIADCZENIE INŻYNIERA OPRACOWANIA NA TŁO ZAWARTOŚCI, UMIESZCZENIE W SYSTEMACH PRZEDKONWALNIA DANYCH PRZEDKONWALNIE W JAKIEKOLWIEK FORMIE, W TYM ELEKTRONICZNEJ, MECHANICZNEJ, FOTOKOPII, REPRODUKACJI, PRZEBUDOWY, ZMIAN, BEZ ZGODY AUTORA, JEST ZABRONIONE. I PROJEKT OPRACOWANIA JEST KANONEM NA MOCY USTAWY WSZYSTKIE INFORMACJE ZAWARTE W OPRACOWANIU STANOWIĄ WŁASNOŚĆ INTELAKTUALNĄ FIRMY SZLIS ARCHITEKT.